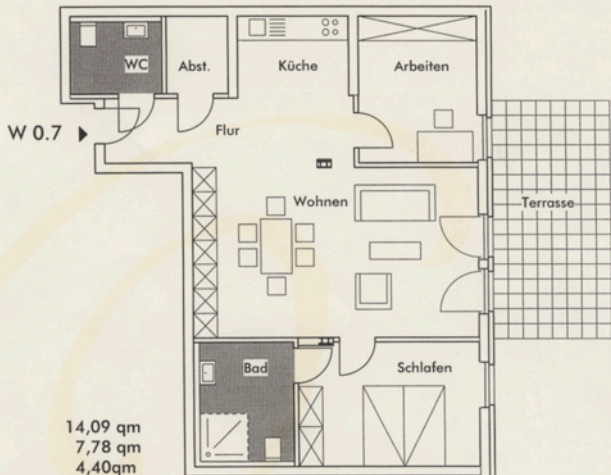
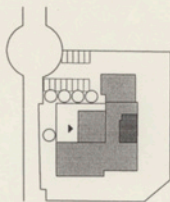


EG M 1:100

Storch

Wohnung 0.7
93,83 qm



Schlafen	14,09 qm
Bad	7,78 qm
WC	4,40qm
Abstellraum	3,45 qm
Flur	5,72 qm
Küche	10,76 qm
Arbeiten	11,32 qm
Wohnen	<u>29,93 qm</u>
	$87,54 \text{ qm} \times 0,97 = 84,83 \text{ qm}$
Terrasse	$18,00 \text{ qm} \times 0,50 = 9,00 \text{ qm}$
WHG 0.7 Storch	93,83 qm

Wohnflächenberechnung nach II. Berechnungsverordnung (Teil IV).
Grundlage: Werkplanung 08.11.2002 und Umplanung gem. Besprechungen
vom 29.04. und 05.05.2003. Abweichungen sind vorbehalten.