

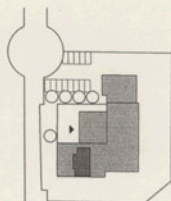
EINE WOHNIDEE FÜR ALLE,
DIE NOCH VIEL VORHABEN.

Quellenpark
BAD LIPPSPRINGE

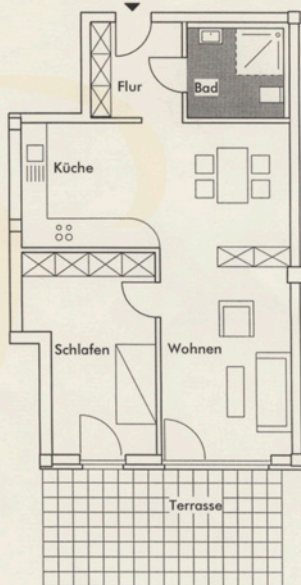
EG M 1:100

Star

Wohnung 0.5
71,51 qm



W 0.5



Schlafen	15,05 qm	
Bad	7,07 qm	
Flur	5,12 qm	
Küche	11,48 qm	
Wohnen	<u>25,72 qm</u>	
	$64,44 \text{ qm} \times 0,97 = 62,51 \text{ qm}$	
Terrasse	$18,00 \text{ qm} \times 0,50 = 9,00 \text{ qm}$	
WHG 0.5 Star		71,51 qm

Wohnflächenberechnung nach II. Berechnungsverordnung (Teil IV).
Grundlage: Werkplan 08.11.2002 und Umplanung gem. Besprechungen
vom 29.04. und 05.05.2003. Abweichungen sind vorbehalten.