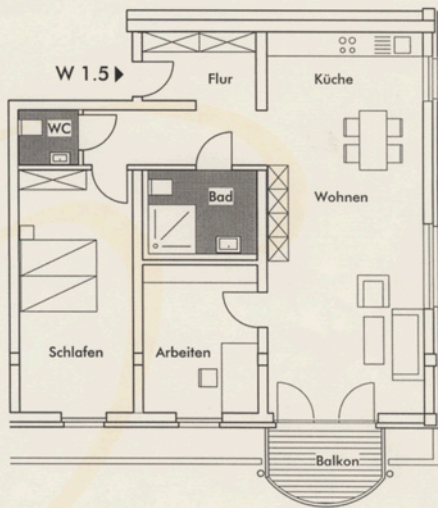
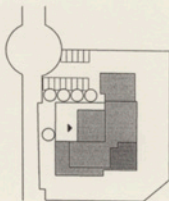


1.OG M 1:100

Kuckuck

Wohnung 1.5
85,28 qm



Schlafen	17,16 qm
Bad	6,14 qm
WC	2,30 qm
Flur	11,82 qm
Küche	7,07 qm
Arbeiten	10,65 qm
Wohnen	<u>30,04 qm</u>
	$85,18 \text{ qm} \times 0,97 = 82,62 \text{ qm}$
Balkon	$5,32 \text{ qm} \times 0,50 = 2,66 \text{ qm}$
WHG 1.5 <i>Kuckuck</i>	85,28 qm