

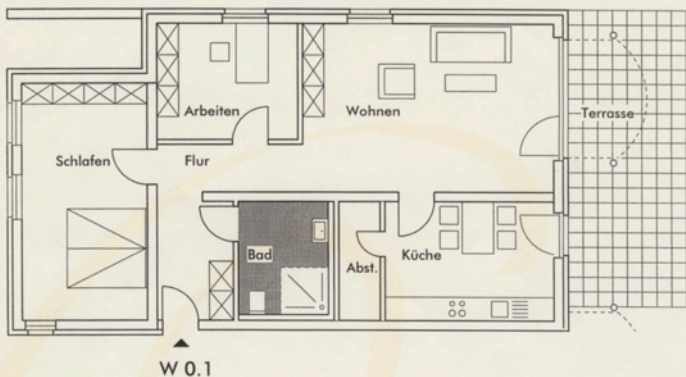
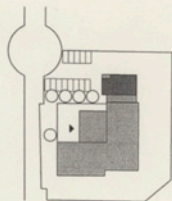
EINE WOHNIDEE FÜR ALLE,
DIE NOCH VIEL VORHABEN.

Quellenpark
BAD LIPPSPRINGE

EG M 1:100

Drossel

Wohnung 0.1
98,18 qm



Schlafen	18,93 qm
Bad	7,46 qm
Abstellraum	3,75 qm
Flur	10,60 qm
Arbeiten	10,17 qm
Küche	12,31 qm
Wohnen	<u>26,40 qm</u>
	89,62 qm x 0,97 = 86,93 qm
<u>Terrasse</u>	<u>22,50 qm x 0,50 = 11,25 qm</u>
WHG 0.1 <i>Drossel</i>	98,18 qm

Wohnflächenberechnung nach II. Berechnungsverordnung (Teil IV).
Grundlage: Werkplanung 08.11.2002 und Umplanungen gem. Besprechungen
vom 29.04. und 05.05.2003, Abweichungen sind vorbehalten.